

Żaluzje fasadowe – wszystko co powinieneś o nich wiedzieć

Zewnętrzne osłony okienne cieszą się dużym zainteresowaniem w naszym kraju. Osoby szukające takiego rozwiązania zazwyczaj wybierają pomiędzy dwoma wariantami. Bardzo popularne są rolety zewnętrzne, ale ich godną alternatywą okazały się żaluzje fasadowe. Żaluzje zewnętrzne swoją sławę zawdzięczają głównie niepowtarzalnemu designowi i zupełnie innej funkcjonalności niż rolety zewnętrzne. Przed ostateczną decyzją warto zapoznać się ze wszystkimi zaletami i wadami żaluzji fasadowych.



Podstawowe informacje

Żaluzje fasadowe spełniają podstawowe funkcje zewnętrznej osłony okiennej, ale ponadto prezentują się kapitalnie. Oprócz niewątpliwych zalet estetycznych, skoncentrujemy się na razie na typowo praktycznych. Żaluzje fasadowe świetnie ochronią wnętrze przed wpadającymi promieniami słonecznymi oraz poprawią zewnętrzny wygląd obiektu. Działają jak izolator, który wpływa na odpowiedni rozkład temperatury w pomieszczeniu i wspomaga pracę klimatyzatora. Lamelle możesz ustawić w wybranej przez siebie pozycji znajdującej się w zakresie od 90 do 180 stopni.

Zasadę działania żaluzji fasadowych można porównać do dobrze znanych wszystkim klasycznych żaluzji aluminiowych.

Żaluzje fasadowe również mają lamelle, tylko wykonane z dużo grubszego aluminium o zwiększonej odporności na czynniki zewnętrzne. Funkcja ochronna żaluzji fasadowych sprawi, że znacząco ogranicza się w domu konieczność stosowania klimatyzacji. W okresie letnim ta funkcja okaże się zbawienna. Żaluzje fasadowe stanowią doskonały izolator i w trakcie nieznosnych upałów pozwalają na naturalne obniżenie temperatury.

Sposoby sterowania

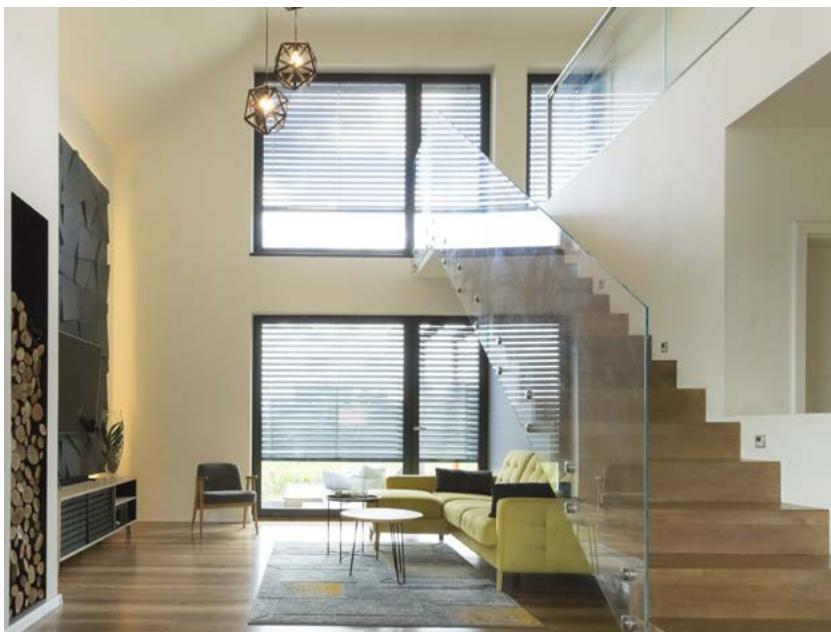
Sterowanie ręczne czy elektryczne? Na jaki sposób sterowania zdecydować się w przypadku żaluzji fasadowych? Nie ma co ukrywać, że najbardziej wygodnym rozwiązaniem jest sterowanie elektryczne.

Żaluzje fasadowe często charakteryzują się dużymi gabarytami, więc sterowanie ręczne byłoby uciążliwe.

Napęd elektryczny do żaluzji fasadowych:

Sterowanie elektryczne możemy podzielić na dwa rodzaje:

1. **Sterowanie przewodowe** - mechanizm poruszany za pomocą silnika elektrycznego. W tym przypadku ustawienie wysokości żaluzji fasadowych odbywa się za pomocą przełącznika umieszczonego na ścianie i połączonego przewodem z silnikiem.
2. **Sterowanie radiowe** – system sterowania radiowego, w którym ustawienia żaluzji regulowane są za pomocą pilota.



Rozwiązanie radiowe zapewnia najwyższy stopień komfortu w użytkowaniu i możliwość dalszej rozbudowy systemu i sterowań.

Można na przykład:

- stworzyć centralkę do sterowania wieloma produktami z jednego miejsca w domu;
- wyposażyć w sterownik z zegarem, który będzie pamiętał o otwieraniu i zamykaniu żaluzji o ustalonym czasie. Zegar możesz ustawić inaczej dla poszczególnych dni tygodnia;
- wyposażyć osłony w czujnik słoneczny lub wiatrowy.

Typy lameli

Gdy przyglądamy się żaluzjom fasadowym, to ich podstawowym elementem są efektownie prezentujące się lamele. W odróżnieniu od zwykłych żaluzji, lamele w fasadówkach mają różne rodzaje. Są one wykonane z aluminium i występują w czterech różnych kształtach: liter C, F, S oraz Z.

Każdy kształt ma inne możliwości. Wybór lameli powinniśmy uzależnić od tego co chcemy osiągnąć. Szerokość wybranych przez nas lamel waha się od 65 do 90 mm.

Najbardziej popularnym rozwiązaniem są żaluzje fasadowe z lamelami w kształcie litery C. Dla osiągnięcia lepszego efektu zaciemnienia polecamy inne rozwiązanie. To żaluzje zewnętrzne, których lamele są w kształcie litery S oraz Z, w pozycji

zamkniętej dadzą efekt największego zaciemnienia.

Prowadnice czy linki stalowe?

Lamele to nie wszystko. Żaluzje fasadowe wzbogacone są o prowadnice lub stalowe linki, które zapewniają stabilne i płynne działanie. Prowadnice zamontowane są do elewacji. Do każdej lameli przymocowany jest prowadnik (alumiiniowy lub PCV), który płynnie porusza się w prowadnicy.

Linki natomiast przechodzą przez wycięte w lamelach otwory o średnicy około 35/10 mm. Linka stalowa ma 3,2 mm średnicy, stąd jej swobodne poruszanie w przygotowanych otworach.

Anwis rekomenduje system żaluzji fasadowych z prowadnicami. Cena jest wyższa, ale wg. Doradców Modnie w Oknie jest to system stabilniejszy i ciszej pracujący. Są jednak miejsca, kiedy zastosowanie linek zamiast prowadnic jest konieczne.

Gdzie sprawdzają się żaluzje fasadowe?

Do niedawna żaluzje fasadowe powszechnie montowane były tylko na obiektach z bardzo dużymi przeszkleniami, tzn. na biurówkach, halach produkcyjnych, ewentualnie hotelach. Jest to najłatwiejszy sposób na odświeżenie niemłodej już fasady budynków. Obecnie coraz więcej właścicieli domów jednorodzinnych decyduje się na tego rodzaju żaluzje. Najmodniejsze kolory pozwalają na stworzenie nietuzinkowej aranżacji. Kolorów lamel żaluzji fasadowych dostępnych na rynku jest całe

mnóstwo. Jednak każdy typ lameli dostępny jest w innej kolorystyce. Szeroka gama kolorystyczna pozwala idealnie dopasować żaluzje zarówno do nowoczesnych jak i tradycyjnych obiektów architektonicznych.

Nowość w ofercie – żaluzje fasadowe w systemie podtynkowym SOLIDBOX

W ofercie Doradców Modnie w Oknie znajdują się żaluzje fasadowe w systemie podtynkowym SOLIDBOX. Jest to nowe rozwiązanie, które otwiera zupełnie inne niż dotychczas możliwości aranżacyjne. Czym dokładnie różni się system podtynkowy SOLIDBOX od dotychczas stosowanych przez naszych Doradców rozwiązań? Najważniejszą różnicą jest fakt, że akurat w tym wypadku cała konstrukcja znajduje się pod zewnętrzną warstwą ocieplenia danego budynku. Skrzynka oraz prowadnice są zatem kompletnie niewidoczne. Finalnie daje to świetny efekt, gdyż w świetle szyby widoczne są tylko ruchome lamele. W momencie, gdy zdecydujemy się na ich zwinięcie, to lamele całkowicie chowają się pod elewacją danego budynku.

W systemie SOLIDBOX do wyboru są dwa rodzaje lamel:

- lamele C-80, których otwieranie odbywa się w zakresie 180°
- lamele Z-90 – w tym wypadku obrót lameli odbywa się o 90°. Posiadają dodatkową uszczelkę wyciszającą, co sprawia, że doskonale sprawdzają się przy ruchliwych ulicach.

Ile kosztują żaluzje zewnętrzne?

Silniki, prowadnice, czujniki, rodzaj lameli to wszystkie czynniki, które mają wpływ na ostateczną wycenę żaluzji fasadowych. Orientacyjną cenę można sprawdzić korzystając z kalkulatora online umieszczonego na stronie www.modniewoknie.pl lub po konsultacji z jednym z naszych Doradców.



MODNIE W OKNIE



Modnie w Oknie
ul. Smocza 16/18
87-800 Włocławek
tel. 885 77 99 33
www.modniewoknie.pl
e-mail:
witamy@modniewoknie.pl